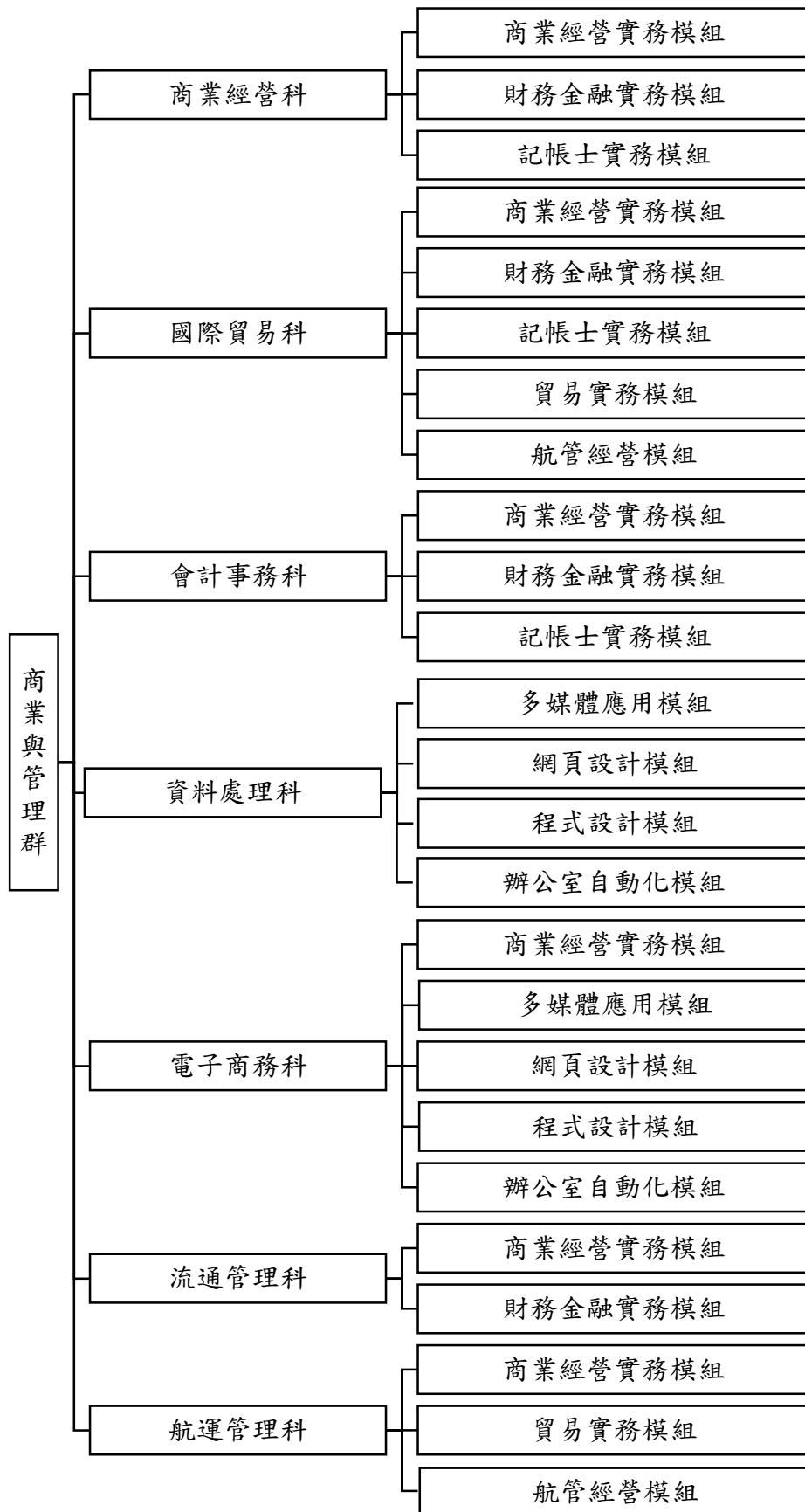


## 商業與管理群科特色課程模組範例

(僅供各校 99 課綱開設課程參考)

商業與管理群科特色課程模組架構圖



相關事宜如有任何疑義請洽本案專任助理 陳琇瑁 TEL : (04)2222-3307 轉 217  
黃亮璋 TEL : (04)2222-3307 轉 216

科課程特色模組	模組課程內容			適用科別
	科目名稱	年級	學分	
商業經營實務 模組	門市服務實務 I II	二	2/2	商業經營科 國際貿易科 會計事務科 電子商務科 流通管理科 航運管理科
	行銷實務 I II	二	2/2	
	商業簡報實務 I II	一	2/2	
	商業經營實務 I II	三	2/2	
財務金融實務 模組	會計套裝軟體 I II	二	4/4	商業經營科 國際貿易科 會計事務科 流通管理科
	證券投資實務 I II	三	2/2	
	財務報表分析 I II	三	2/2	
	統計學 I II	二	2/2	
記帳士實務 模組	記帳實務 I II	一	4/4	商業經營科 國際貿易科 會計事務科
	會計套裝軟體 I II	二	4/4	
	會計實作 I II	二	4/4	
	租稅申報實務 I-IV	二、三	2/2、2/2	
貿易實務模組	國際貿易實務 I-IV	一、二	3/3、3/3	國際貿易科 航運管理科
	國際貿易套裝軟體 I II	三	2/2	
	商用英文 I II	二	2/2	
	國際匯兌 I II	三	2/2	
航管經營模組	航業經營 I II	三	2/2	航運管理科 國際貿易科
	運籌管理 I II	三	2/2	
	通關實務 I II	三	2/2	
	關貿實務 I II	三	2/2	
多媒體應用 模組	影像處理 I II	一	2/2	資料處理科 電子商務科
	多媒體製作 I II	二	2/2	
	動畫製作 I II	三	2/2	
	多媒體應用 I II	三	2/2	
網頁設計模組	影像處理 I II	一	2/2	資料處理科 電子商務科
	資料庫網站設計 I II	三	3/3	
	網頁製作 I II	二	2/2	
	動畫製作 I II	三	2/2	
程式設計模組	程式語言與設計 I II	一	2/2	資料處理科 電子商務科
	程式設計 I II	二	2/2	
	資料庫應用 I II	三	2/2	
	資料庫網站設計 I II	三	3/3	
辦公室自動化 模組	中英文輸入 I II	一	2/2	資料處理科 電子商務科
	試算表實作 I II	一	2/2	
	商業簡報實務 I II	二	2/2	
	文書處理 I II	二	2/2	
	資料庫管理 I II	三	2/2	

## 商業經營科課程特色模組範例

必/ 選 修 科 目	科課程特色模組	科目名稱	開設年級						備註		
			學分數	第一學年		第二學年		第三學年			
				一	二	一	二	一		二	
	商業經營實務 模組	門市服務實務 I II	4			2	2				
		行銷實務 I II	4			2	2				
		商業簡報實務 I II	4	2	2						
		商業經營實務 I II	4					2	2		
	財務金融實務 模組	會計套裝軟體 I II	8			4	4				
		證券投資實務 I II	4					2	2		
		財務報表分析 I II	4					2	2		
		統計學 I II	4			2	2				
	記帳士實務 模組	記帳實務 I II	8	4	4						
		會計套裝軟體 I II	8			4	4				
		會計實作 I II	8			4	4				
		租稅申報實務 I-IV	8			2	2	2	2		
	選修學分數合計			68	6	6	20	20	8	8	

## 國際貿易科課程特色模組範例

科課程特色模組	科目名稱	學分數	開設年級						備註
			第一學年		第二學年		第三學年		
			一	二	一	二	一	二	
商業經營實務 模組	門市服務實務 I II	4			2	2			
	行銷實務 I II	4			2	2			
	商業簡報實務 I II	4	2	2					
	商業經營實務 I II	4					2	2	
財務金融實務 模組	會計套裝軟體 I II	8			4	4			
	證券投資實務 I II	4					2	2	
	財務報表分析 I II	4					2	2	
	統計學 I II	4			2	2			
記帳士實務 模組	記帳實務 I II	8	4	4					
	會計套裝軟體 I II	8			4	4			
	會計實作 I II	8			4	4			
	租稅申報實務 I-IV	8			2	2	2	2	
貿易實務模組	國際貿易實務 I-IV	12	3	3	3	3			
	國際貿易套裝軟體 I II	4					2	2	
	商用英文 I II	4			2	2			
	國際匯兌 I II	4					2	2	
航管經營模組	航業經營 I II	4					2	2	
	運籌管理 I II	4					2	2	
	通關實務 I II	4					2	2	
	關貿實務 I II	4					2	2	
選修學分數合計		108	9	9	25	25	20	20	

必/  
選  
修  
科  
目

## 會計事務科課程特色模組範例

必/ 選 修 科 目	科課程特色模組	科目名稱	開設年級						備註	
			學分數	第一學年		第二學年		第三學年		
				一	二	一	二	一		二
	商業經營實務 模組	門市服務實務 I II	4			2	2			
		行銷實務 I II	4			2	2			
		商業簡報實務 I II	4	2	2					
		商業經營實務 I II	4					2	2	
	財務金融實務 模組	會計套裝軟體 I II	8			4	4			
		證券投資實務 I II	4					2	2	
		財務報表分析 I II	4					2	2	
		統計學 I II	4			2	2			
	記帳士實務 模組	記帳實務 I II	8	4	4					
		會計套裝軟體 I II	8			4	4			
		會計實作 I II	8			4	4			
		租稅申報實務 I-IV	8			2	2	2	2	
	選修學分數合計			68	6	6	20	20	8	8

## 電子商務科課程特色模組範例

科課程特色模組	科目名稱	學分數	開設年級						備註
			第一學年		第二學年		第三學年		
			一	二	一	二	一	二	
商業經營實務 模組	門市服務實務 I II	4			2	2			
	行銷實務 I II	4			2	2			
	商業簡報實務 I II	4	2	2					
	商業經營實務 I II	4					2	2	
多媒體應用模組	影像處理 I II	4	2	2					
	多媒體製作 I II	4			2	2			
	動畫製作 I II	4					2	2	
	多媒體應用 I II	4					2	2	
網頁設計模組	影像處理 I II	4	2	2					
	資料庫網站設計 I II	6					3	3	
	網頁製作 I II	4			2	2			
	動畫製作 I II	4					2	2	
程式設計模組	程式語言與設計 I II	4	2	2					
	程式設計 I II	4			2	2			
	資料庫應用 I II	4					2	2	
	資料庫網站設計 I II	6					3	3	
辦公室自動化 模組	中英文輸入 I II	4	2	2					
	試算表實作 I II	4	2	2					
	商業簡報實務 I II	4			2	2			
	文書處理 I II	4			2	2			
	資料庫管理 I II	4					2	2	
選修學分數合計		88	12	12	14	14	18	18	

必/  
選  
修  
科  
目

## 流通管理科課程特色模組範例

科課程特色模組	科目名稱	學分數	開設年級						備註
			第一學年		第二學年		第三學年		
			一	二	一	二	一	二	
必/選修科目 商業經營實務 模組	門市服務實務 I II	4			2	2			
	行銷實務 I II	4			2	2			
	商業簡報實務 I II	4	2	2					
	商業經營實務 I II	4					2	2	
財務金融實務 模組	會計套裝軟體 I II	8			4	4			
	證券投資實務 I II	4					2	2	
	財務報表分析 I II	4					2	2	
	統計學 I II	4			2	2			
選修學分數合計		36	2	2	10	10	6	6	

## 航運管理科課程特色模組範例

	科課程特色模組	科目名稱	開設年級						備註		
			學分數	第一學年		第二學年		第三學年			
				一	二	一	二	一		二	
必/ 選 修 科 目	商業經營實務 模組	門市服務實務 I II	4	2	2						
		行銷實務 I II	4			2	2				
		商業簡報實務 I II	4	2	2						
		商業經營實務 I II	4					2	2		
	貿易實務模組	國際貿易實務 I-IV	12	3	3	3	3				
		國際貿易套裝軟體 I II	4					2	2		
		商用英文 I II	4			2	2				
		國際匯兌 I II	4					2	2		
	航管經營模組	航業經營 I II	4					2	2		
		運籌管理 I II	4					2	2		
		通關實務 I II	4					2	2		
		關貿實務 I II	4					2	2		
	選修學分數合計			56	7	7	7	7	14	14	